



2024-77970

1631.DE-DSR-DUR-WER.7070.2.2024.104

Radom, 5 listopada 2024r.

ECO ENERGY POLAND
MARIUSZ STANIEK
ul. GÓRNA 29 B
43-400 CIESZYN

Dotyczy: budowy oświetlenia drogowego przy ul. Szkotnik w m. Żabno

W odpowiedzi na Państwa wniosek z dnia 24.10.2024 r. (data wpływu do PSE S.A. w Radomiu – 25.10.2024 r.) informujemy, że planowana inwestycja budowy sieci oświetlenia drogowego przy ul. Szkotnik w m. Żabno krzyżuje napowietrzne linie elektroenergetyczne 400 kV Połaniec – Tarnów / 400 kV Rzeszów – Skawina (przesło 182 – 183) prowadzonych na wspólnych konstrukcjach wsporczych.

Dla napowietrznych elektroenergetycznych linii przesyłowych 400 kV Połaniec – Tarnów / 400 kV Rzeszów – Skawina obowiązuje pas technologiczny o szerokości 60 metrów, tj. 30 metrów od osi linii w obie strony (mierzone w poziomie i prostopadle).

Po przeanalizowaniu dostarczonego szkicu zagospodarowania terenu informujemy, że nie zgłaszamy uwag przedstawionych rozwiązań projektowych.

W załączeniu odsyłamy jeden egzemplarz szkicu zagospodarowania terenu.

W pasie technologicznym elektroenergetycznych linii przesyłowych 400 kV oraz w jego sąsiedztwie występują następujące ograniczenia użytkowania terenu:

- zakaz realizacji budynków mieszkalnych, usługowo-mieszkalnych, budynków zamieszkania zbiorowego i budynków użyteczności publicznej, warunki realizacji pozostałych obiektów budowlanych niemieszkalnych (związanych między innymi z działalnością gospodarczą lub rekreacyjną) muszą uwzględniać wymogi określone w przepisach odrębnych oraz normach dotyczących projektowania linii elektroenergetycznych,
- należy uzgadniać warunki lokalizacji wszelkich obiektów (projekt zagospodarowania terenu) z właścicielem linii elektroenergetycznych – PSE S.A. przed wydaniem pozwolenia na budowę lub dokonania zgłoszenia,
- zalesienia terenów rolnych w pasie technologicznym linii mogą być przeprowadzone w uzgodnieniu z właścicielem linii, który określi maksymalną wysokość sadzonych drzew i krzewów,
- lokalizacja budowli zawierających materiały niebezpieczne pożarowo, stacji paliw i stref zagrożonych wybuchem w bezpośrednim sąsiedztwie pasów technologicznych wymaga uzgodnień z właścicielem linii,
- zakaz składowania materiałów, tworzenia hałd, nasypów bezpośrednio pod linią i w odległości do 15 metrów od rzutu poziomego skrajnego przewodu fazowego,
- zakaz sadzenia roślinności o wysokości przekraczającej 3 metry pod linią i w odległości 7 metrów od rzutu poziomego skrajnego przewodu fazowego (w świetle koron),
- zakaz zwiększania rzędnych terenu bezpośrednio pod linią oraz w odległości mniejszej niż 7 metrów od rzutu poziomego skrajnego przewodu fazowego,

Adres do korespondencji: Polskie Sieci Elektroenergetyczne S.A., biuro w Radomiu,
26-600 Radom, ul. Żeromskiego 75, Sekretariat: tel. +48 48 366 06 01, fax. +48 48 366 06 06

- szczegółowe warunki wykonywania prac budowlanych sprzętem zmechanizowanym w sąsiedztwie czynnej linii 400 kV należy uzgodnić z PSE S.A. w Radomiu przed rozpoczęciem robót. Wynika to z §55 Rozporządzenia Ministra Infrastruktury w sprawie bezpieczeństwa i higieny pracy podczas wykonywania robót budowlanych z dnia 6 lutego 2003 r. (Dz. U. nr 47 z 2003 r., poz. 401) - prowadząc prace budowlano – montażowe zabrania się urządzania stanowisk pracy, składowania materiałów i elementów budowlanych lub maszyn i urządzeń budowlanych oraz używanie sprzętu mechanicznego bezpośrednio pod linią napowietrzną lub w odległości mniejszej niż 30 metrów (mierzone w poziomie i prostopadle) od najbliższego skrajnego przewodu fazowego. W przypadku braku możliwości spełnienia tego wymogu, prace należy wykonywać w oparciu o uzgodnioną z PSE S.A. w Radomiu Instrukcję Szczegółową Bezpiecznych Warunków Pracy (ISBWP).

W załączeniu przedstawiamy poglądowy przebieg fragmentu trasy linii (oś linii oznaczona kolorem czerwonym) wraz z zaznaczonym obszarem pasa technologicznego (oznaczonego kolorem czarnym).

Sposób zagospodarowania terenów pod liniami elektroenergetycznymi i w ich pobliżu regulują wymogi określone w następujących przepisach:

- PN-E-05100-1:1998 Elektroenergetyczne linie napowietrzne. Projektowanie i budowa. Linie prądu przemiennego z przewodami roboczymi gołymi,
- Rozporządzenie Ministra Infrastruktury w sprawie warunków technicznych, jakim powinny odpowiadać budynki i ich usytuowanie z dnia 12 kwietnia 2002 r. (Dz. U. z 2022 r., poz. 1225),
- Rozporządzenie Ministra Energii w sprawie bezpieczeństwa i higieny pracy przy urządzeniach i instalacjach energetycznych z dnia 28 sierpnia 2019 r. (Dz. U. 2019, poz. 1830),
- Rozporządzenie Ministra Infrastruktury w sprawie bezpieczeństwa i higieny pracy podczas wykonywania robót budowlanych z dnia 6 lutego 2003 r. (Dz. U. nr 47 z 2003 r., poz. 401),
- Rozporządzenie Ministra Zdrowia w sprawie dopuszczalnych poziomów pól elektromagnetycznych w środowisku z dnia 17 grudnia 2019 r. (Dz. U. 2019 poz. 2448),
- Rozporządzenie Ministra Środowiska w sprawie dopuszczalnych poziomów hałasu w środowisku z dnia 14 czerwca 2007 r. (Dz. U. 2007 nr 120 poz. 826).

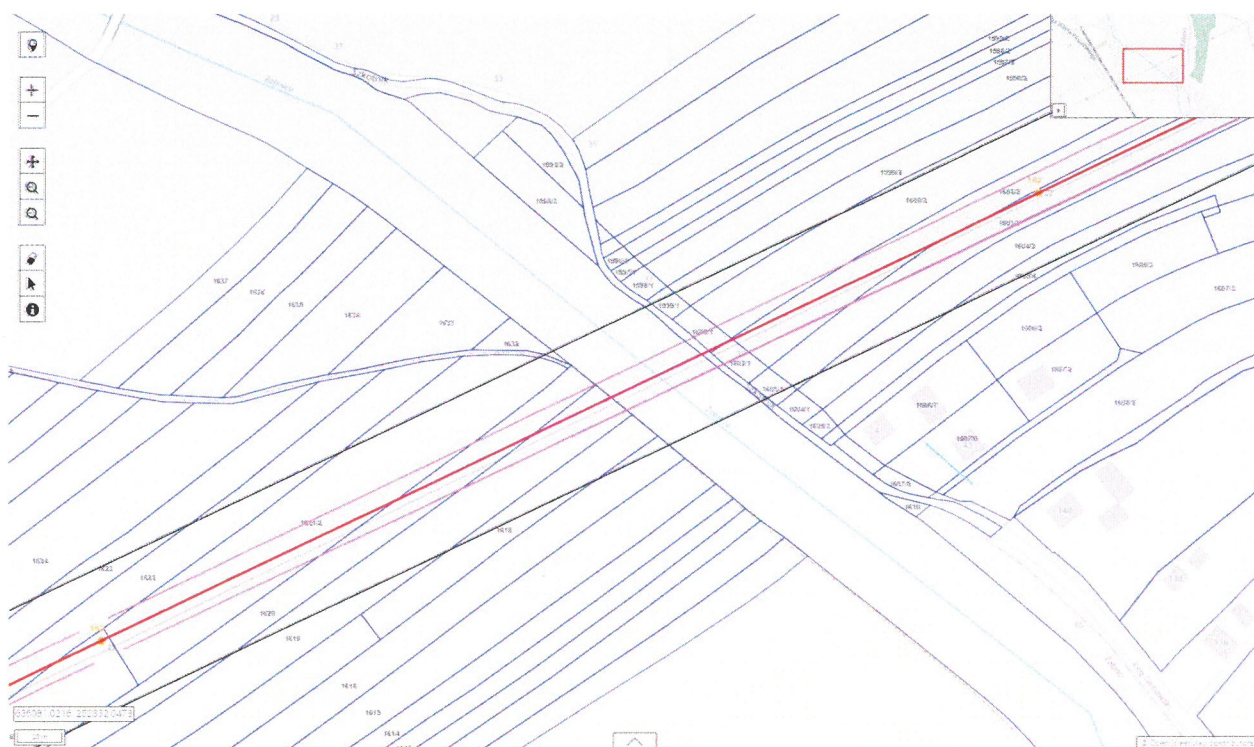
Sprawę z naszej strony prowadzi Pani Katarzyna Gębczyk-Grąkowska, tel. 48 366 08 67, e-mail: katarzyna.gebczyk-grakowska@pse.pl.

Z poważaniem

Paweł Wojciech
Szczepanowski
Elektronicznie podpisany przez
Paweł Wojciech Szczepanowski
Data: 2024.11.05 09:57:46
+01'00'
Zastępca Dyrektora ds. Utrzymania w Radomiu

Załącznik:

- szkic zagospodarowania terenu – 1 egz.
 - poglądowy przebieg fragmentu trasy linii (oś linii oznaczona na czerwono) wraz z pasem technologicznym (oznaczony na czarno)
- Kopię otrzymują:
- WER



Rys. 1. Poglądowy przebieg fragmentu trasy linii (oś linii oznaczona na czerwono) wraz z pasem technologicznym (oznaczony na czarno)